

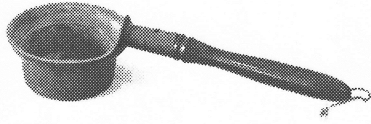
# おじいさんやおばあさんの子どものころの暮らし

とちぎけんりつはくぶつかん  
栃木県立博物館 ワークシート

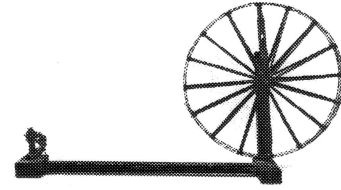
てんじしつ けんがくび ねん がつ にち なまえ  
展示室2 見学日 年 月 日 名前 ( )

1 次の(ア)から(エ)は、着物を作ったり、手入れをしたりする時に使う道具です。

(ア)



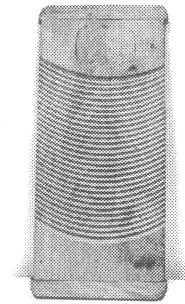
(イ)



(ウ)



(エ)



(1) 展示室より(ア)から(エ)の道具をさがして、名前を書きましょう。

(ア) ( ) (イ) ( )

(ウ) ( ) (エ) ( )

(2) 次の①から④は、(ア)から(エ)のどれと関係が深いですか。記号を選んでみましょう。

① しわをのぼすときに使います。 ( )

② やぶれたところを直すときに使う道具のひとつです。( )

③ よごれを落とすときに使います。( )

④ 糸をまきとったり、よりをかけたりするときに使います。( )

(3) 現在も使われている次の①と②の道具は、(ア)から(エ)のどれが変化したものですか。記号を選んでみましょう。

① 電気洗濯機

( )



② アイロン

( )



2 右の写真の着物について、考えてみましょう。

(1) これは、生まれたばかりの赤ちゃんに着せる着物です。何とよばれていますか。

( )

(2) 次の文中，①と②の部分について、正しいと思うほうに○をつけて、文を完成させましょう。



この着物には「麻」という植物の葉をデザインした模様がついています。麻は、(ア 短い時間ですくすくと イ ゆっくりと時間をかけて) 育つ植物で、しかも② (ア まっすぐにのびる イ たおれやすい) という特徴があります。生まれた赤ちゃんも麻のように育てて欲しいという願いをこめて、こうした模様をつけたといわれています。

3 下の写真は、おじいさんやおばあさんが子どもの頃の囲炉裏をイメージした展示とお父さんお母さんが子どもの頃の茶の間をイメージした展示です。

2まいの写真を比べて、まちがえていると思うものはどれですか。考えてみましょう。

【おじいさんおばあさんが子どもの頃】



【お父さんお母さんが子どもの頃】



おじいさんおばあさんが子どもの頃よりお父さんお母さんが子どもの頃の方が…

① 電気を使う道具がたくさん見られるようになった。

② 家事に時間がかかる道具が多かった。

③ 鉄以外の金ぞくやプラスチックも使われ、カラフルになった。